

Zeichenerklärung:

Planung

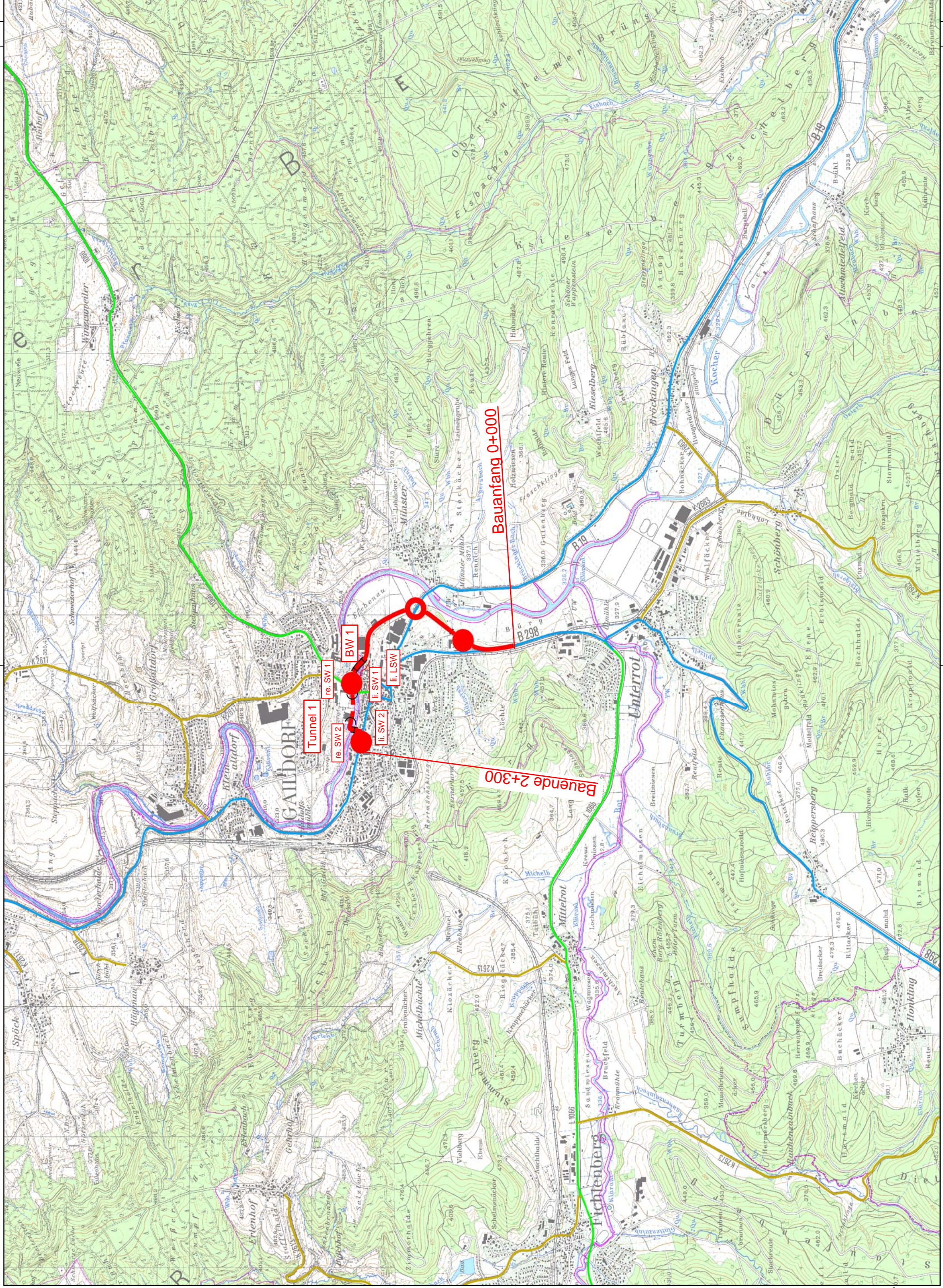
- Baumaßnahme zweibahnig
- Baumaßnahme einbahnig
- Knotenpunkt planfrei
- Knotenpunkt teilplanfrei
- Knotenpunkt teilplangleich
- Knotenpunkt plangleich / plangleich (Kreisverkehr)
- Großbauwerk
- Tunnel
- Lärmschutz (LSW)
- Stützwand (SW)

Straßennetz

- Bundesautobahn
- Bundesstraße
- Landesstraße
- Kreisstraße
- kommunale Straße
- Rückbau

Verwaltung

- Landesgrenze
- Regierungsbezirksgrenze
- Gemeindegrenze




**Straßenbauverwaltung
Baden - Württemberg**
Regierungspräsidium Stuttgart

bearbeitet	Datum	Name
bearbeitet	27.06.2011	Fichtner
bearbeitet	27.06.2013	Ref.44

Nr.	Art der Änderung	Datum	Name

BWVP - ANMELDUNG

Straßenbauverwaltung Baden - Württemberg	Unterlage 3
Projektnummer: B19-G10-BW	Blatt-Nr. 1
Übersichtstageplan	
Maßstab: 1:25000	

B19 OU Gaildorf südöstlicher Abschnitt km 0+000 - 2+300

<p>Aufgestellt: Regierungspräsidium Abt. 4 Straßenwesen und Verkehr Ref. 44 Planung Stuttgart, 27.09.2013 gez. Frank</p>	<p>Freigegeben: Ministerium für Verkehr und Infrastruktur Abt. 2 Straßenverkehr Ref. 21 Stuttgart, 08.11.2013 gez. Zweschper</p>
---	---